

# Überblick zur Förderung energetischer Maßnahmen (im Gebäudebestand).

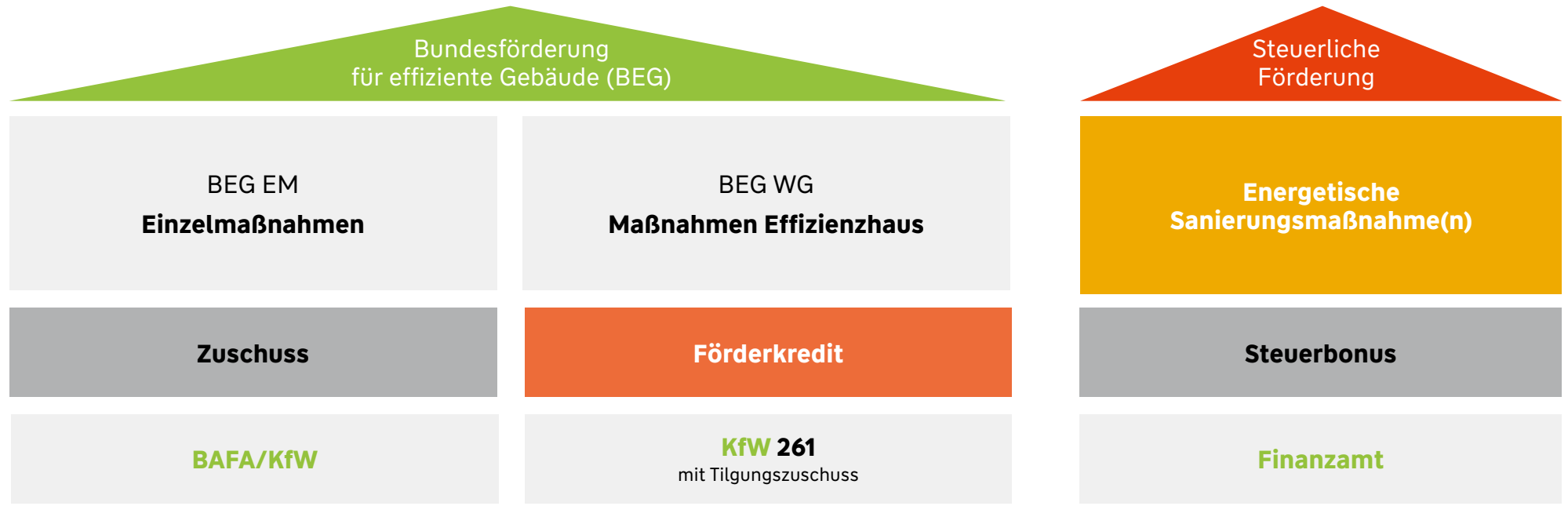


## Bundeshilfe für effiziente Gebäude (BEG)

- Einbindung eines Energieeffizienz-Experten erforderlich. Bei den Einzelmaßnahmen Heizungstausch - mit Ausnahme der Errichtung, des Umbaus oder der Erweiterung von Gebäudenetzen - und Heizungsoptimierung ohne iSFP-Bonus ist dies optional
- Antragstellung vor Umsetzung der Maßnahme

## Steuerbonus

- Gilt alternativ zur BEG
- Antragstellung erst nach Durchführung



Förderung „Fachplanung und Baubegleitung“: über jeweiligen Fördermittelgeber, unter Beachtung der Höchstgrenzen

# Förderung Einzelmaßnahmen (BEG EM).



## Antrag auf Zuschuss: BAFA/KfW BEG EM

Förderfähige Einzelmaßnahmen		Zuschuss	Boni				Gesamt-förderung max.	Fachplanung
			iSFP-Bonus <sup>2)</sup>	Effizienz-Bonus <sup>3)</sup>	Klimageschwindigkeits-Bonus <sup>4)</sup>	Einkommens-Bonus <sup>5)</sup>		
<b>Gebäudehülle</b>	Dämmung von Außenwänden, Dach und Geschossdecken; Austausch von Türen und Fenstern; sommerlicher Wärmeschutz	<b>15 %</b>	<b>5 %</b>	–	–	–	<b>20 %</b>	<b>50 %</b>
<b>Anlagentechnik (außer Heizung)</b>	Einbau/Austausch/Optimierung von Lüftungsanlagen; Einbau „Efficiency Smart Home“	<b>15 %</b>	<b>5 %</b>	–	–	–	<b>20 %</b>	<b>50 %</b>
<b>Anlagen zur Wärmeerzeugung (Heizungstechnik)</b>	Solarthermische Anlage	<b>30 %</b>	–	–	<b>20 %</b>	<b>30 %</b>	<b>70 %</b>	<b>Max. 70 %<sup>6)</sup></b>
	Biomasseheizung <sup>1)</sup>			–				
	Wärmepumpe			<b>5 %</b>				
	Brennstoffzellenheizung			–				
	Wasserstofffähige Heizung (Investitionsmehrausgaben)			–				
	Innovative Heizungstechnik			–				
	Errichtung, Umbau, Erweiterung eines Gebäudenetzes			–				
	Anschluss an ein Gebäudenetz/Wärmenetz	–						
<b>Heizungsoptimierung zur Effizienzverbesserung</b>	Maßnahmen zur Optimierung bestehender Heizungsanlagen in Bestandsgebäuden (z. B. hydr. Abgleich, Dämmung Rohrleitungen)	<b>15 %</b>	<b>5 %</b>	–	–	–	<b>20 %</b>	<b>50 %</b>
<b>Heizungsoptimierung zur Emissionsminderung</b>	Maßnahmen zur Reduzierung der Staubemissionen von Feuerungsanlagen für feste Biomasse	<b>50 %</b>	–	–	–	–	<b>50 %</b>	<b>50 %</b>

- 1) Bei Biomasseheizungen wird bei Einhaltung eines Emissionsgrenzwerts für Staub von 2,5 mg/m<sup>3</sup> ein Emissionsminderungs-Zuschlag i. H. v. 2.500 Euro gewährt (unabhängig der Höchstgrenze der förderfähigen Ausgaben).
  - 2) Bei Umsetzung der Maßnahme aus einem individuellen Sanierungsfahrplan (iSFP).
  - 3) Für die Nutzung von natürlichen Kältemitteln oder Erd-, Wasser- oder Abwasserwärme bei Wärmepumpen.
  - 4) Wird gewährt für selbstnutzende Eigentümer. Gilt für den Austausch von funktionstüchtigen Öl-, Kohle-, Gas-Etagen- oder Nachtspeicherheizungen sowie von mind. 20 Jahre alten funktionstüchtigen Gas- oder Biomasseheizungen. Bis 31.12.2028: 20 %, 2029/2030: 17 %, 2031/2032: 14 %, 2033/2034: 11 %, 2035/2036: 8 %, ab 2037: kein Bonus mehr.
  - 5) Wird gewährt für selbstnutzende Eigentümer mit einem zu versteuernden Haushaltsjahreseinkommen von bis zu 40.000 Euro.
  - 6) Die Kosten für Fachplanung und Baubegleitung werden bei der KfW mit dem Fördersatz des Heizungsaustausches als Umfeldmaßnahme gefördert (gilt für alle Heizungstechniken außer Errichtung, Umbau, Erweiterung eines Gebäudenetzes). Beim BAFA werden diese Kosten zu 50 % gefördert (im Rahmen der Errichtung, des Umbaus oder der Erweiterung eines Gebäudenetzes).
- Stand: März 2024 | Quellen: Kreditanstalt für Wiederaufbau (KfW), Bundesamt für Wirtschaft- und Ausfuhrkontrolle (BAFA), Banz AT 29.12.2023.

### Voraussetzungen, u. a.:

- ✔ Die BEG EM (Einzelmaßnahmen) gilt nur für Bestandsgebäude (Bauanzeige muss mind. 5 Jahre alt sein)
- ✔ Unterschiedlich hohe förderfähige Kosten. Details unter [wuestenrot.de/klima-foerderung](http://wuestenrot.de/klima-foerderung)
- ✔ iSFP-Bonus: Gebäudealter mind. 10 Jahre

# Förderung Effizienzhaus (BEG WG).



## Sanierung zum Effizienzhaus

> Förderkredit mit Tilgungszuschuss: **KfW Programm 261**

Effizienzhaus-Stufe	Tilgungszuschuss bzw. Zuschuss in % je Wohneinheit (WE)	Worst-Performing-Buildings-Bonus <sup>1)</sup>	Serielle-Sanierung-Bonus <sup>2)</sup>
Effizienzhaus 40	<b>20 %</b> von max. 120.000 € Kreditbetrag	<b>10 %</b>	<b>10 % / 15 %</b>
Effizienzhaus 40 / EE-Klasse	<b>25 %</b> von max. 150.000 € Kreditbetrag	<b>10 %</b>	<b>10 % / 15 %</b>
Effizienzhaus 55	<b>15 %</b> von max. 120.000 € Kreditbetrag	<b>10 %</b>	<b>10 % / 15 %</b>
Effizienzhaus 55 / EE-Klasse	<b>20 %</b> von max. 150.000 € Kreditbetrag	<b>10 %</b>	<b>10 % / 15 %</b>
Effizienzhaus 70	<b>10 %</b> von max. 120.000 € Kreditbetrag	-	-
Effizienzhaus 70 / EE-Klasse	<b>15 %</b> von max. 150.000 € Kreditbetrag	<b>10 %</b>	-
Effizienzhaus 85	<b>5 %</b> von max. 120.000 € Kreditbetrag	-	-
Effizienzhaus 85 / EE-Klasse	<b>10 %</b> von max. 150.000 € Kreditbetrag	-	-
Effizienzhaus Denkmal	<b>5 %</b> von max. 120.000 € Kreditbetrag	-	-
Effizienzhaus Denkmal / EE-Klasse	<b>10 %</b> von max. 150.000 € Kreditbetrag	-	-

- 1) Als „Worst Performing Buildings“ (WPB) gelten Wohngebäude, die hinsichtlich des energetischen Sanierungszustands zu den schlechtesten 25 % der Gebäude in Deutschland gehören. Als Kriterium dient ein gültiger Energieausweis oder das Baujahr des Gebäudes und der Sanierungszustand der Außenwand. Der Bonus beträgt 10 % der für die Sanierung investierten Kosten und wird als Extra-Tilgungszuschuss gutgeschrieben.
- 2) Die serielle Sanierung ist ein standardisiertes, zeiteffizientes Verfahren. Fassaden- bzw. Dachelementen werden abseits der Baustelle vorgefertigt. Im Vergleich zur herkömmlichen Sanierung wird der handwerkliche Aufwand vor Ort deutlich reduziert. Der Bonus beträgt 15 % (im Falle eines WPB 10 %) der investierten Kosten und wird als Extra-Tilgungszuschuss gutgeschrieben.

Quelle: Kreditanstalt für Wiederaufbau (KfW)

# Steuervorteil (§ 35c EStG).



## 20 % der Investitionskosten bis 200 TSD. EUR

können direkt über die  
Steuerschuld\* abgezogen  
werden



## Steuerabzug über drei Jahre verteilt:

7 % im 1. Jahr  
7 % im 2. Jahr  
6 % im 3. Jahr

Energieberaterkosten  
werden im Jahr der Durch-  
führung zu 50 % angesetzt.



## Steuerermäßigung für energetische Maßnahmen



### Voraussetzungen, u. a.:

- ✔ Selbst genutzte Immobilie
- ✔ Immobilie älter als 10 Jahre
- ✔ Bescheinigung durch das ausführende Fachunternehmen



**Gilt alternativ** zu den  
Förderprogrammen  
des BAFA und der KfW



**Alle Einkommensklassen**  
profitieren gleichermaßen

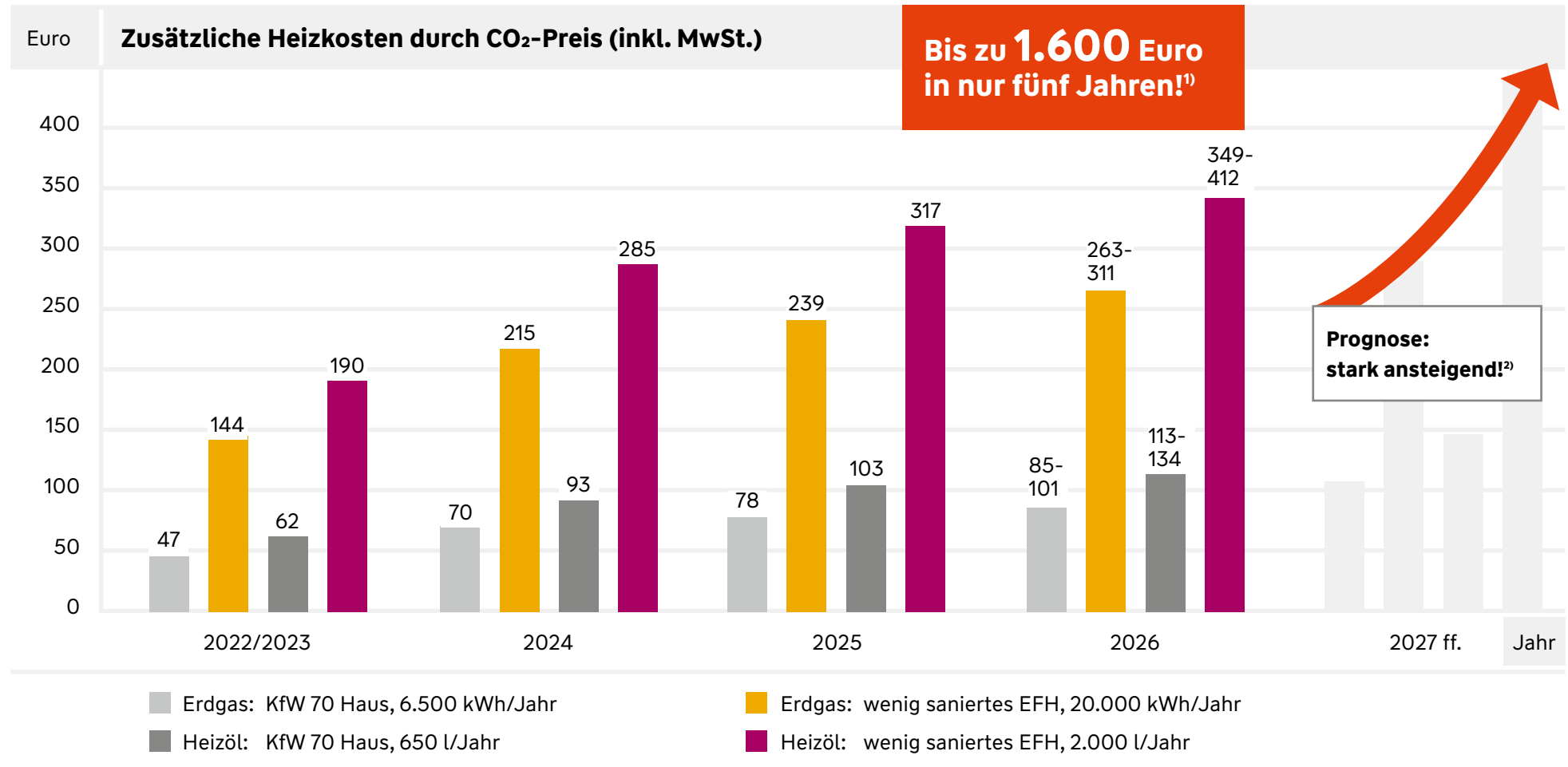
\*Gültig für 10 Jahre vom 01. Januar 2020 bis 31. Dezember 2029.

# CO<sub>2</sub>-Steuer verteuert fossile Energie!

## Mehrkosten durch steigenden CO<sub>2</sub>-Preis im Einfamilienhaus.



Außerdem können kurz- und mittelfristige Krisen jederzeit große und unkalkulierbare Preissprünge auslösen – wie beispielsweise im Sommer 2022 geschehen, als Gas plötzlich das 3-Fache im Vergleich zu der Zeit vor Kriegsbeginn kostete.



Quelle Heizkostenberechnung: Verbraucherzentrale NRW

1) Berechnet für die Jahre 2023-2027 unter der Annahme, dass der Preis in 2027 auf dem Niveau von 2026 bleibt.

2) Laut Studien und Berechnungen des Öko-Instituts und Klima- und Wirtschaftsforschungsinstituts MCC Berlin zur möglichen CO<sub>2</sub>-Preis-Entwicklung.

# Energieverbrauch und -kosten durch Austausch der Heizanlage senken.



Potenzielle Vorteile bei Umstellung auf eine umweltfreundlichere, moderne Heizungsanlage:

✓ Geringerer Energiebedarf

✓ Heizkostensparnis

✓ Je nach System: Unabhängigkeit von Energiepreisentwicklungen am Markt

✓ Reduzierung CO<sub>2</sub>-Ausstoß

✓ Aktiver Beitrag zum Klimaschutz

✓ Staatliche Förderung



Beispiel Heizungsmodernisierung:

## Eckdaten der Berechnung:

Freistehendes Einfamilienhaus | 130 m<sup>2</sup> | Baujahr 1969 | Massivbau | Spitzdach (Dachgeschoss vollbeheizt) | Keine zusätzliche Dämmung | Fenster: doppelt verglast (noch original) | Öl-Heizung (aus 1998) | Warmwasser zentral

**Maßnahme: Einbau einer neuen Wärmepumpe für Erdwärme**

**Geschätzte Investitionssumme:** ca. 20.000 Euro

**Einsparpotential<sup>1)</sup>** durch die Heizungsmodernisierung:

Heizenergieverbrauch aktuell	234 kWh pro m <sup>2</sup> und Jahr
nach Modernisierung	90 kWh pro m <sup>2</sup> und Jahr
CO <sub>2</sub> -Emissionen aktuell	11,6 t pro Jahr
nach Modernisierung	0 t pro Jahr
CO <sub>2</sub> -Kosten in den nächsten 20 Jahren ohne Modernisierung	26.570 Euro
nach Modernisierung	0 Euro



## Förderung BEG EM (Zuschuss KfW):

- ✓ 30 % Grundförderung Heizungstechnik
- ✓ 5 % Effizienz-Bonus<sup>2)</sup>
- ✓ 20 % Klimageschwindigkeits-Bonus<sup>3)</sup>
- ✓ 30 % Einkommens-Bonus<sup>4)</sup>

**Gesamt-förderung max. 70 %**

Die Kosten für Fachplanung und Baubegleitung werden mit dem Fördersatz des Heizungsaustausches als Umfeldmaßnahme mit gefördert.

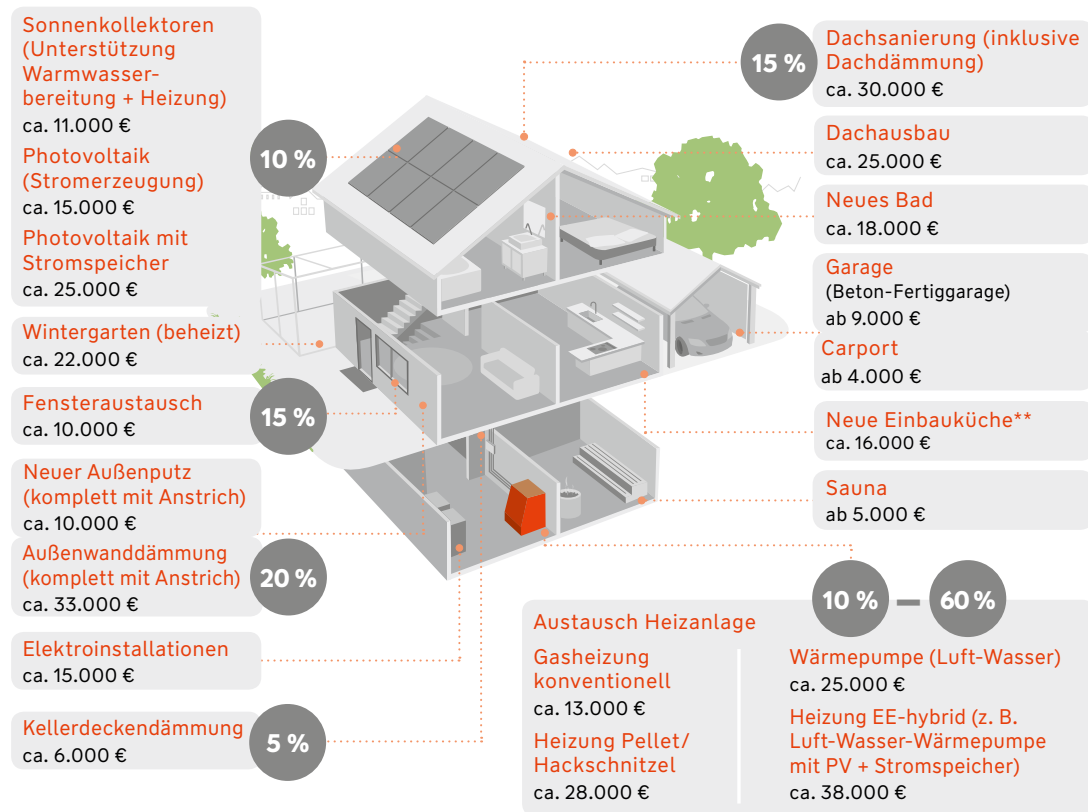
## Ideen für weitere Maßnahmen:

- ✓ Dämmung (Dach, Wände, Bodenplatte): Je besser ein Gebäude gedämmt ist, desto geringer der Energiebedarf
- ✓ Modernisierung der Fenster
- ✓ Sonnenenergie nutzen: mit Solarthermie bzw. Photovoltaik
- ✓ Eigenes Verhalten überprüfen: Tipps zum Stoßlüften und effizienten Heizverhalten beachten

1) Werte aus dem Wüstenrot Energiesparrechner auf [energiesparrechner.wuestenrot.de](https://energiesparrechner.wuestenrot.de)  
 2) Für die Nutzung von natürlichen Kältemitteln oder Erd-, Wasser- oder Abwasserwärme bei Wärmepumpen.  
 3) Wird gewährt für selbstnutzende Eigentümer. Gilt für den Austausch von funktionstüchtigen Öl-, Kohle-, Gas-Etagen- oder Nachtspeicherheizungen sowie von mind. 20 Jahre alten funktionstüchtigen Gas- oder Biomasseheizungen. Bis 31.12.2028: 20 %, 2029/2030: 17 %, 2031/2032: 14 %, 2033/2034: 11 %, 2035/2036: 8 %, ab 2037: kein Bonus mehr.  
 4) Wird gewährt für selbstnutzende Eigentümer mit einem zu versteuernden Haushaltsjahreseinkommen von bis zu 40.000 Euro.

# Machen Sie Ihr Zuhause klimafit und zukunftssicher.

## Das Zuhause modernisieren\* – Energieverbrauch und -kosten senken\*\*\*



### Energiekosteneinsparung je Maßnahme

\* Jeweils Durchschnittswerte bei einem Einfamilienhaus. Bei ganz neuen Bauteilen, wie zum Beispiel einem Carport, handelt es sich um Anschaffungskosten.  
 \*\* Die Einbauküche muss fest verankert und wesentlicher Gebäudebestandteil sein.  
 \*\*\* Werte aus dem Wüstenrot Energiesparrechner auf [energiesparrechner.wuestenrot.de](http://energiesparrechner.wuestenrot.de)  
 Eckdaten der Berechnung zum möglichen Sparpotenzial: Freistehendes Einfamilienhaus | 130 m<sup>2</sup> | Baujahr 1969  
 Massivbau | Spitzdach (Dachgeschoss vollbeheizt) | Keller | Keine zusätzliche Dämmung | Fenster: doppelt verglast (noch original) | Öl-Heizung (aus 1998) | Warmwasser zentral

## Was könnte anfallen und was wollten Sie schon immer einmal verschönern?

_____	€
_____	€
_____	€
_____	€
_____	€
_____	€
_____	€
_____	€

### Gesamtsumme Ihrer geplanten Modernisierungen in den nächsten Jahren:

€

# Jetzt oder später sanieren!

## Jetzt sanieren

### Finanzieren Sie mit Wüstenrot Wohndarlehen Klima Turbo

- ✔ Bis 50.000 Euro einfach und schnell finanzieren
- ✔ Ohne Grundbucheintragung
- ✔ Hohe Flexibilität oder konstante Rate
- ✔ **Günstige Finanzierung durch attraktive Zinsvorteile**

**> Zusätzlich staatliche Förderungen und Zuschüsse für die energetische Sanierung kassieren!**

## Später sanieren

### Sichern Sie sich jetzt noch einen günstigen Darlehenszins mit **Wüstenrot Wohnsparen**

- ✔ Kein Zinsrisiko – ganz egal, was am Markt passiert
- ✔ Mit der Modernisierungs-Vorsorge für Ihr Eigenheim erhalten Sie immer wieder Geld, wenn Sie es brauchen – zum garantierten Zins
- ✔ Der Staat sponsert Wüstenrot Wohnsparen mit Prämien und Zulagen (Anspruchsberechtigung vorausgesetzt)

**> Zusätzlich vom Wüstenrot Klimabonus von bis zu 300 Euro profitieren.**





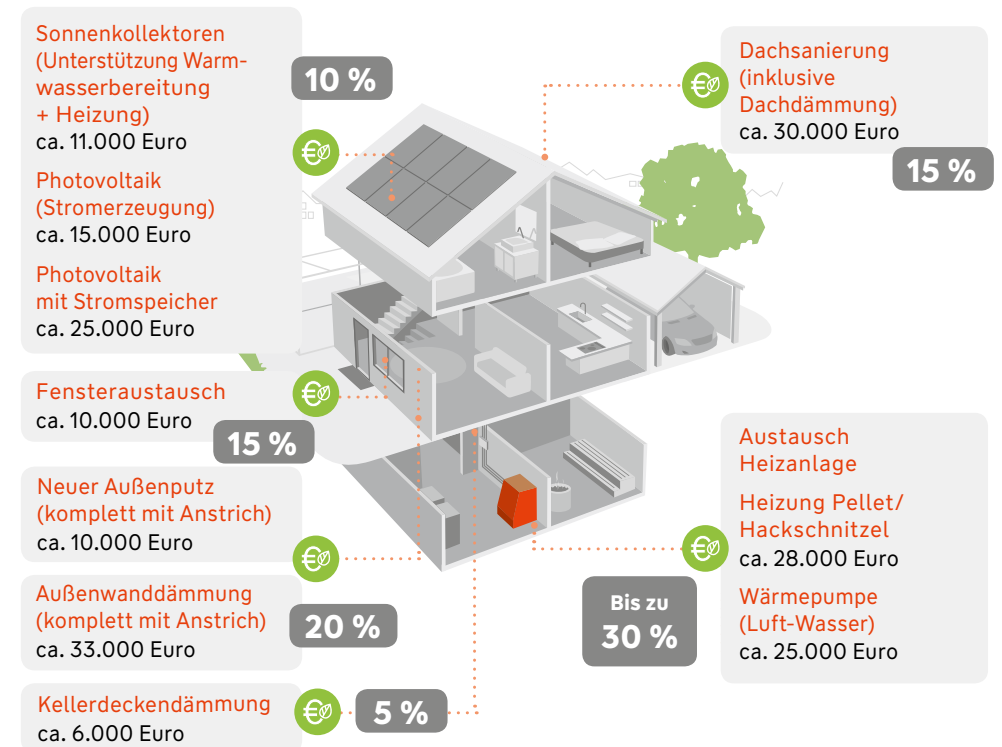
# Jetzt energetisch sanieren – und das Maximum an Förderungen sichern.

**Gesetzliche Anforderungen zum energetischen Sanieren betreffen fast jeden Immobilieneigentümer.**

- ✔ Deutschland soll bis 2045 klimaneutral werden.
- ✔ Es gelten daher gewisse Energieeffizienz-Standards für Immobilien.
- ✔ Der Staat unterstützt das energetische Sanieren mit umfangreichen Fördermitteln.
- ✔ **Handeln Sie jetzt** – keiner kann abschätzen, wie lange die Förderungen zur Verfügung stehen.

Schnell sein lohnt sich.  
Mit dem Klima-Geschwindigkeitsbonus sind  
bis zu **70 % Förderung**  
für den Austausch einer Heizung drin!

**Sanieren Sie Ihre Immobilie jetzt.  
Mit diesen Kosten und Energie-Einsparpotenzialen können Sie rechnen.<sup>1)</sup>**



<sup>1)</sup> Bei den Kosten und Einsparpotenzialen handelt es sich um Durchschnittswerte bei einem Einfamilienhaus, die je nach Objekt abweichen können. Bei ganz neuen Bauteilen handelt es sich um Anschaffungskosten.

# Günstig und sicher den Heizungsaustausch finanzieren.

## Beispielrechnung:

Austausch einer Gasheizung durch eine Luft-Wärmepumpe  
(geschätzte Kosten: 25.000 Euro).

**Staatliche Förderungen:** Bis zu 17.500 Euro sind für den Austausch der alten Heizung möglich!

	Klima Turbo Constant 10 <sup>1)</sup>	Klima Turbo Constant 15 <sup>2)</sup>	Klima Turbo Plus 50 <sup>3)</sup>
Sollzins p.a	5,24 %	5,39 %	5,79 %
Eff. Jahreszins Gesamtlaufzeit	6,55 %	6,36 %	7,13 %
Gesamtlaufzeit	11 Jahre / 11 Monate	21 Jahre	12 Jahre / 1 Monat
Belastung monatlich	<b>250 Euro</b>	<b>178 Euro</b>	<b>250 Euro</b>
Highlights	<ul style="list-style-type: none"> <li>✔ Finanzierungsbedarf ab 10.000 Euro möglich</li> <li>✔ Gleichbleibende Monatsrate</li> <li>✔ Geringere Laufzeit</li> </ul>	<ul style="list-style-type: none"> <li>✔ Finanzierungsbedarf ab 10.000 Euro möglich</li> <li>✔ Niedrigere Monatsrate</li> <li>✔ Längere Laufzeit</li> </ul>	<ul style="list-style-type: none"> <li>✔ Finanzierungsbedarf ab 5.000 Euro möglich</li> <li>✔ Sondertilgungen möglich</li> <li>✔ Geringere Laufzeit</li> </ul>
Weitere Vorteile	<ul style="list-style-type: none"> <li>✔ Zinsvorteil für energetische Maßnahmen</li> <li>✔ Bis 50.000 Euro ohne Grundbucheintragung</li> <li>✔ Nur zwei Einkommensnachweise, keine Objektunterlagen</li> </ul>		

Stand Konditionen: 15.01.2024. Tagesaktuelle Konditionen vorbehalten.

- 1) Nettodarlehensbetrag 25.000 Euro, Sollzinsgebunden bis zur Zuteilung p.a. 5,24 %, Eff. Jahreszins für die gesamte Laufzeit 6,55 %, Monatliche Rate bis zur Zuteilung 250 Euro, Anzahl der Raten 91, Laufzeit bis Zuteilung voraussichtlich 7 Jahre und 7 Monate. Bausparvertrag zur Ablösung: Tarifvariante D 2023/KF, Nettodarlehensbetrag 12.580 Euro, Sollzins gebunden p.a. 0,45 %, Abschlussgebühr 250 Euro, Variantenpreis 150 Euro, Eff. Jahreszins ab Zuteilung 2,36 %, Monatl. Zins- und Tilgungsbeitrag 250 Euro, Schlussrate 218 Euro, Anzahl Zins- und Tilgungsbeiträge 52, Laufzeit Bauspardarlehen 4 Jahre und 4 Monate, zu zahlender Gesamtbetrag 35.718 Euro
- 2) Nettodarlehensbetrag 25.000 Euro, Sollzinsgebunden bis zur Zuteilung p.a. 5,39 %, Eff. Jahreszins für die gesamte Laufzeit 6,36 %, Monatliche Rate bis zur Zuteilung voraussichtlich 178 Euro, Anzahl der Raten 164, Laufzeit bis Zuteilung 13 Jahre und 8 Monate. Bausparvertrag zur Ablösung: Tarifvariante D 2023/P, Nettodarlehensbetrag 14.699 Euro, Sollzins gebunden p.a. 1,50 %, Abschlussgebühr 250 Euro, Variantenpreis 150 Euro, Eff. Jahreszins ab Zuteilung 2,14 %, Monatl. Zins- und Tilgungsbeitrag 177,50 Euro, Schlussrate 123,00 Euro, Anzahl Zins- und Tilgungsbeiträge 88, Laufzeit Bauspardarlehen 7 Jahre und 4 Monate, zu zahlender Gesamtbetrag 44.675 Euro
- 3) Nettodarlehensbetrag 50.000 Euro, Sollzinsgebunden bis zur Zuteilung p.a. 5,79 %, Eff. Jahreszins für die gesamte Laufzeit 7,13 %, Monatliche Rate bis zur Zuteilung 241,25 Euro, Anzahl der Raten 33, Laufzeit bis Zuteilung voraussichtlich 2 Jahre und 9 Monate. Bausparvertrag zur Ablösung: Tarifvariante D 2023/P, Nettodarlehensbetrag 24.993 Euro, Sollzins gebunden p.a. 2,25 %, Abschlussgebühr 500 Euro, Variantenpreis 300 Euro, Eff. Jahreszins ab Zuteilung 2,85 %, Monatl. Zins- und Tilgungsbeitrag 250 Euro, Schlussrate 61 Euro, Anzahl Zins- und Tilgungsbeiträge 112, Laufzeit Bauspardarlehen 9 Jahre und 4 Monate, zu zahlender Gesamtbetrag 61.580 Euro.

# Günstig und sicher mit dem Heizungskredit finanzieren.

## Beispielrechnung:

Austausch einer Gasheizung durch eine Luft-Wärmepumpe (geschätzte Kosten: 25.000 Euro<sup>1)</sup>).

**Staatliche Förderungen:** Bis zu **17.500 Euro** sind für den Austausch der alten Heizung möglich!

	Was kostet die Finanzierung <sup>2)</sup>	Was kostet die Finanzierung <sup>3)</sup>
Sollzins p.a	5,75 %	6,15 %
Eff. Jahreszins Gesamtlaufzeit	6,83 %	7,51 %
Gesamtlaufzeit	22 Jahre / 9 Monate	12 Jahre / 1 Monat
Belastung monatlich	<b>178 Euro</b>	<b>256 Euro</b>
Highlights	<ul style="list-style-type: none"> <li>✔ Finanzierungsbedarf ab 10.000 Euro möglich</li> <li>✔ Niedrigere Monatsrate</li> <li>✔ Längere Laufzeit</li> </ul>	<ul style="list-style-type: none"> <li>✔ Finanzierungsbedarf ab 5.000 Euro möglich</li> <li>✔ Sondertilgungen möglich</li> <li>✔ Geringere Laufzeit</li> </ul>
Weitere Vorteile	<ul style="list-style-type: none"> <li>✔ Zinsvorteil für energetische Maßnahmen</li> <li>✔ Bis 50.000 Euro ohne Grundbucheintragung</li> <li>✔ Nur zwei Einkommensnachweise, keine Objektunterlagen</li> </ul>	

**Hinweis:** Bei Heizungstausch (mit Ausnahme der Errichtung, dem Umbau oder der Erweiterung von Gebäudenetzen) und der Heizungsoptimierung ohne iSFP-Bonus ist die Einbindung eines Energie-Effizienz-Experten (EEE) nicht zwingend erforderlich, wird aber ebenfalls zu 50 % gefördert.

**Stand Konditionen: 15.01.2024. Tagesaktuelle Konditionen vorbehalten.**

<sup>1)</sup> Bei den angegebenen Kosten handelt es sich um Durchschnittswerte. Die tatsächlich anfallenden Kosten können unterschiedlich ausfallen.

<sup>2)</sup> Darlehensgeber: Wüstenrot Bausparkasse AG, W&W-Platz 1, 70806 Kornwestheim. Klima Turbo Constant 15, Nettodarlehensbetrag 25.000 Euro, Sollzinsgebunden bis zur Zuteilung p.a. 5,75 %, Eff. Jahreszins für die gesamte Laufzeit 6,83 %, Monatliche Rate bis zur Zuteilung voraussichtlich 178 Euro, Anzahl der Raten 185, Laufzeit bis Zuteilung 15 Jahre und 5 Monate. Bausparvertrag zur Ablösung: Tarifvariante D 2023/P, Nettodarlehensbetrag 14.716 Euro, Sollzins gebunden p.a. 1,50 %, Abschlussgebühr 250 Euro, Variantenpreis 150 Euro, Eff. Jahreszins ab Zuteilung 2,14 %, Monatl. Zins- und Tilgungsbeitrag 178 Euro, Schlussrate 142 Euro, Anzahl Zins- und Tilgungsbeiträge 88, Laufzeit Bauspardarlehen 7 Jahre und 4 Monate, zu zahlender Gesamtbetrag 48.422 Euro

<sup>3)</sup> Darlehensgeber: Wüstenrot Bausparkasse AG, W&W-Platz 1, 70806 Kornwestheim. Klima Turbo Plus 50, Nettodarlehensbetrag 50.000 Euro, Sollzinsgebunden bis zur Zuteilung p.a. 6,15 %, Eff. Jahreszins für die gesamte Laufzeit 7,51 %, Monatliche Rate bis zur Zuteilung 256 Euro, Anzahl der Raten 33, Laufzeit bis Zuteilung voraussichtlich 2 Jahre und 9 Monate. Bausparvertrag zur Ablösung: Tarifvariante D 2023/P, Nettodarlehensbetrag 24.993 Euro, Sollzins gebunden p.a. 2,25 %, Abschlussgebühr 500 Euro, Variantenpreis 300 Euro, Eff. Jahreszins ab Zuteilung 2,85 %, Monatl. Zins- und Tilgungsbeitrag 250 Euro, Schlussrate 61 Euro, Anzahl Zins- und Tilgungsbeiträge 112, Laufzeit Bauspardarlehen 9 Jahre und 4 Monate, zu zahlender Gesamtbetrag 62.075 Euro.

# Förderung sichern.

Förderung Heizungstechnik (einmalig pro Gebäude förderfähig)			
Effizienzmaßnahme	Erläuterung	Zuschuss/Bonus	Gesamtförderung
<b>Anlagen zur Wärmeerzeugung (Heizungstechnik)</b>	Folgende Heizungen auf Basis erneuerbarer Energien sind förderfähig: <ul style="list-style-type: none"> <li>✔ Solarthermische Anlage</li> <li>✔ Biomasseheizung<sup>1)</sup></li> <li>✔ Wärmepumpe</li> <li>✔ Brennstoffzellenheizung</li> <li>✔ Wasserstofffähige Heizung (Investitionsmehrausgaben)</li> <li>✔ Innovative Heizungstechnik</li> <li>✔ Errichtung, Umbau und Erweiterung Gebäudenetz</li> <li>✔ Anschluss an ein Gebäudenetz/Wärmenetz</li> </ul>	<b>30 %</b> Grundförderung	<b>Maximal 70 %</b> Grundförderung und Boni kumulierbar
	Bonus bei Wärmepumpen für die Nutzung von natürlichen Kältemitteln oder Erd-, Wasser- oder Abwasserwärme	<b>5 %</b> Effizienz-Bonus	
	Bonus für selbstnutzende Eigentümer für den Austausch von funktionstüchtigen Öl-, Kohle-, Gas-Etagen- oder Nachtspeicherheizungen sowie von mind. 20 Jahre alten funktionstüchtigen Gas- oder Biomasseheizungen	<b>20 %</b> Klimageschwindigkeits-Bonus <sup>2)</sup>	
	Bonus für selbstnutzende Eigentümer mit einem zu versteuernden Haushaltsjahreseinkommen von bis zu 40.000 Euro	<b>30 %</b> Einkommens-Bonus	

1) Bei Biomasseheizungen wird bei Einhaltung eines Emissionsgrenzwerts für Staub von 2,5 mg/m<sup>3</sup> ein Emissionsminderungs-Zuschlag i. H. v. 2.500 Euro gewährt (unabhängig der Höchstgrenze der förderfähigen Ausgaben).  
 2) Bis 31.12.2028: 20 %, 2029/2030: 17 %, 2031/2032: 14 %, 2033/2034: 11 %, 2035/2036: 8 %, ab 2037: kein Bonus mehr.

Stand: Januar 2024 | Quellen: Kreditanstalt für Wiederaufbau (KfW), Bundesamt für Wirtschaft- und Ausfuhrkontrolle (BAFA), Banz AT 29.12.2023.

# Günstig und sicher mit dem Fensterkredit finanzieren.

## Beispielrechnung:

Fensteraustausch  
(geschätzte Kosten: 10.000 Euro<sup>1)</sup>).

**Bis zu 20 % Förderung:** In diesem Fall sind bis zu **2.000 Euro** für den Austausch der alten Fenster möglich!

	Was kostet die Finanzierung <sup>2)</sup>
Sollzins p.a	5,39 %
Eff. Jahreszins Gesamtlaufzeit	6,70 %
Gesamtlaufzeit	12 Jahre / 1 Monat
Belastung monatlich	<b>100 Euro</b>
Highlights	<ul style="list-style-type: none"> <li>✔ Finanzierungsbedarf ab 10.000 Euro möglich</li> <li>✔ Niedrigere Monatsrate</li> <li>✔ Längere Laufzeit</li> </ul>
Weitere Vorteile	<ul style="list-style-type: none"> <li>✔ Zinsvorteil für energetische Maßnahmen</li> <li>✔ Bis 50.000 Euro ohne Grundbucheintragung</li> <li>✔ Nur zwei Einkommensnachweise, keine Objektunterlagen</li> </ul>

**Hinweis:** Die Antragstellung für die Förderung von Einzelmaßnahmen an der thermischen Hülle erfordert die Einbindung eines Energie-Effizienz-Experten (EEE). Die Kosten für die sogenannte Fachplanung und Baubegleitung sind zusätzlich zu 50 % förderfähig.

**Stand Konditionen: 23.04.2024. Tagesaktuelle Konditionen vorbehalten.**

<sup>1)</sup> Bei den angegebenen Kosten handelt es sich um Durchschnittswerte. Die tatsächlich anfallenden Kosten können unterschiedlich ausfallen.

<sup>2)</sup> Darlehensgeber: Wüstenrot Bausparkasse AG, W&W-Platz 1, 70806 Kornwestheim. Klima Turbo Constant 10, Nettodarlehensbetrag 10.000 Euro, Sollzins gebunden bis zur Zuteilung p.a. 5,39 %, Eff. Jahreszins für die gesamte Laufzeit 6,70 %, Monatliche Rate bis zur Zuteilung voraussichtlich 100 Euro, Anzahl der Raten 92, Laufzeit bis Zuteilung 7 Jahre und 8 Monate. Bausparvertrag zur Ablösung: Tarifvariante D 2023/KF, Nettodarlehensbetrag 15.091 Euro, Sollzins gebunden p.a. 0,45 %, Abschlussgebühr 100 Euro, Variantenpreis 60 Euro, Agio: 102 Euro, Eff. Jahreszins ab Zuteilung 2,33 %, Monatl. Zins- und Tilgungsbeitrag 100 Euro, Schlussrate 49 Euro, Anzahl Zins- und Tilgungsbeiträge 53, Laufzeit Bauspardarlehen 4 Jahre und 5 Monate, zu zahlender Gesamtbetrag 14.449 Euro

# Übersicht Förderung.

Förderung Gebäudehülle, Anlagentechnik und Heizungsoptimierung (pro Gebäude und Kalenderjahr förderfähig)			
Effizienzmaßnahme	Erläuterung	Zuschuss/Bonus	Gesamtförderung
<b>Gebäudehülle</b>	Dämmung von Außenwänden, Dach und Geschossdecken; Austausch von Türen und Fenstern; sommerlicher Wärmeschutz	<b>15 %</b> Grundförderung  <b>5 %</b> iSFP-Bonus <sup>1)</sup>	Maximal <b>20 %</b> Grundförderung und Bonus kumulierbar
<b>Anlagentechnik</b>	Einbau/Austausch/Optimierung von Lüftungsanlagen; Einbau „Efficiency Smart Home“		
<b>Heizungsoptimierung zur Effizienzverbesserung</b>	Dazu zählt u. a. der hydraulische Abgleich, die Dämmung von Rohrleitungen oder der Einbau von Mess-, Steuer- und Regelungstechnik		
<b>Heizungsoptimierung zur Emissionsminderung</b>	Maßnahmen zur Reduzierung der Staubemissionen von Feuerungsanlagen für feste Biomasse	<b>50 %</b> Förderung	

1) Bei Umsetzung einer Maßnahme aus einem individuellen Sanierungsfahrplan (iSFP).

Stand: Januar 2024 | Quellen: Kreditanstalt für Wiederaufbau (KfW), Bundesamt für Wirtschaft- und Ausfuhrkontrolle (BAFA), Banz AT 29.12.2023.

# Günstig und sicher mit dem Photovoltaikkredit finanzieren.

## Beispielrechnung:

Photovoltaik-Anlage (inkl. Stromspeicher)  
(geschätzte Kosten: 25.000 Euro<sup>1)</sup>).

**Staatliche Förderungen:** Einsparung der Mehrwertsteuer in **Höhe von 19 %** für Photovoltaik-Anlagen.  
Zusätzlich **regionale Förderungen** möglich.

	Was kostet die Finanzierung <sup>2)</sup>
Sollzins p.a	5,39 %
Eff. Jahreszins Gesamtlaufzeit	6,70 %
Gesamtlaufzeit	12 Jahre / 1 Monat
Belastung monatlich	<b>250 Euro</b>
Highlights	<ul style="list-style-type: none"><li>✔ Finanzierungsbedarf ab 10.000 Euro möglich</li><li>✔ Niedrigere Monatsrate</li><li>✔ Längere Laufzeit</li></ul>
Weitere Vorteile	<ul style="list-style-type: none"><li>✔ Zinsvorteil für energetische Maßnahmen</li><li>✔ Bis 50.000 Euro ohne Grundbucheintragung</li><li>✔ Nur zwei Einkommensnachweise, keine Objektunterlagen</li></ul>

Stand Konditionen: 23.04.2024. Tagesaktuelle Konditionen vorbehalten.

1) Bei den angegebenen Kosten handelt es sich um Durchschnittswerte. Die tatsächlich anfallenden Kosten können unterschiedlich ausfallen.

2) Darlehensgeber: Wüstenrot Bausparkasse AG, W&W-Platz 1, 70806 Kornwestheim. Klima Turbo Constant 10, Nettodarlehensbetrag 25.000 Euro, Sollzins gebunden bis zur Zuteilung p.a. 5,39 %, Eff. Jahreszins für die gesamte Laufzeit 6,70 %, Monatliche Rate bis zur Zuteilung voraussichtlich 250 Euro, Anzahl der Raten 92, Laufzeit bis Zuteilung 7 Jahre und 8 Monate. Bausparvertrag zur Ablösung: Tarifvariante D 2023/KF, Nettodarlehensbetrag 12.726 Euro, Sollzins gebunden p.a. 0,45 %, Abschlussgebühr 250 Euro, Variantenpreis 150 Euro, Agio: 255 Euro, Eff. Jahreszins ab Zuteilung 2,33 %, Monatl. Zins- und Tilgungsbeitrag 250 Euro, Schlussrate 121 Euro, Anzahl Zins- und Tilgungsbeiträge 53, Laufzeit Bauspardarlehen 4 Jahre und 5 Monate, zu zahlender Gesamtbetrag 36.121 Euro

# Günstig und sicher mit dem Dämmungskredit finanzieren.

## Beispielrechnung:

Außenwanddämmung  
(geschätzte Kosten: 33.000 Euro<sup>1)</sup>).

**Bis zu 20 % Förderung:** In diesem Fall sind bis zu **6.600 Euro** für die Dämmmaßnahme möglich!

	Was kostet die Finanzierung <sup>2)</sup>
Sollzins p.a	5,54 %
Eff. Jahreszins Gesamtlaufzeit	6,55 %
Gesamtlaufzeit	21 Jahre / 8 Monate
Belastung monatlich	<b>234 Euro</b>
Highlights	<ul style="list-style-type: none"><li>✔ Finanzierungsbedarf ab 10.000 Euro möglich</li><li>✔ Niedrigere Monatsrate</li><li>✔ Längere Laufzeit</li></ul>
Weitere Vorteile	<ul style="list-style-type: none"><li>✔ Zinsvorteil für energetische Maßnahmen</li><li>✔ Bis 50.000 Euro ohne Grundbucheintragung</li><li>✔ Nur zwei Einkommensnachweise, keine Objektunterlagen</li></ul>

**Hinweis:** Die Antragstellung für die Förderung von Einzelmaßnahmen an der thermischen Hülle erfordert die Einbindung eines Energie-Effizienz-Experten (EEE). Die Kosten für die sogenannte Fachplanung und Baubegleitung sind zusätzlich zu 50 % förderfähig.

**Stand Konditionen: 23.04.2024. Tagesaktuelle Konditionen vorbehalten.**

1) Bei den angegebenen Kosten handelt es sich um Durchschnittswerte. Die tatsächlich anfallenden Kosten können unterschiedlich ausfallen.

2) Darlehensgeber: Wüstenrot Bausparkasse AG, W&W-Platz 1, 70806 Kornwestheim. Klima Turbo Constant 15, Nettodarlehensbetrag 33.000 Euro, Sollzins gebunden bis zur Zuteilung p.a. 5,54 %, Eff. Jahreszins für die gesamte Laufzeit 6,55 %, Monatliche Rate bis zur Zuteilung voraussichtlich 234 Euro, Anzahl der Raten 172, Laufzeit bis Zuteilung 14 Jahre und 4 Monate. Bausparvertrag zur Ablösung: Tarifvariante D 2023/P, Nettodarlehensbetrag 19.423 Euro, Sollzins gebunden p.a. 1,50 %, Abschlussgebühr 330 Euro, Variantenpreis 198 Euro, Eff. Jahreszins ab Zuteilung 2,14 %, Monatl. Zins- und Tilgungsbeitrag 234 Euro, Schlussrate 185 Euro, Anzahl Zins- und Tilgungsbeiträge 88, Laufzeit Bauspardarlehen 7 Jahre und 4 Monate, zu zahlender Gesamtbetrag 60.869 Euro



# Übersicht Förderung.

Förderung Gebäudehülle, Anlagentechnik und Heizungsoptimierung (pro Gebäude und Kalenderjahr förderfähig)			
Effizienzmaßnahme	Erläuterung	Zuschuss/Bonus	Gesamtförderung
<b>Gebäudehülle</b>	Dämmung von Außenwänden, Dach und Geschossdecken; Austausch von Türen und Fenstern; sommerlicher Wärmeschutz	<b>15 %</b> Grundförderung  <b>5 %</b> iSFP-Bonus <sup>1)</sup>	Maximal <b>20 %</b> Grundförderung und Bonus kumulierbar
<b>Anlagentechnik</b>	Einbau/Austausch/Optimierung von Lüftungsanlagen; Einbau „Efficiency Smart Home“		
<b>Heizungsoptimierung zur Effizienzverbesserung</b>	Dazu zählt u. a. der hydraulische Abgleich, die Dämmung von Rohrleitungen oder der Einbau von Mess-, Steuer- und Regelungstechnik		
<b>Heizungsoptimierung zur Emissionsminderung</b>	Maßnahmen zur Reduzierung der Staubemissionen von Feuerungsanlagen für feste Biomasse	<b>50 %</b> Förderung	

1) Bei Umsetzung einer Maßnahme aus einem individuellen Sanierungsfahrplan (iSFP).

Stand: Januar 2024 | Quellen: Kreditanstalt für Wiederaufbau (KfW), Bundesamt für Wirtschaft- und Ausfuhrkontrolle (BAFA), Banz AT 29.12.2023.